

Beratung von Anträgen/Anfragen der Fraktionen im Rat der Stadt Wermelskirchen

Es ist folgender Antrag eingegangen/ Es ist folgende Anfrage eingegangen:

Fraktion:	CDU		
Antrag/Anfrage vom:	18.08.2020		
Eingang:	27.08.2020		
Betreff:	Wanderwege sicher machen!		
Beratungsfolge *)	Verwaltungsvorstand (01.09.2020)		
	Ausschuss für Stadtentwicklung und Verkehr (08.09.2020)		
			Erledigt:
Kopie an Vors. d. Ausschusses :	Herrn Bürgermeister Rainer Bleek (als Datei)		<i>CS</i>
Kopie an: (Mit der Einladung zum Verwaltungsvorstand)	Herrn Bürgermeister Rainer Bleek (als Datei)		<i>CS</i>
	Herrn Ersten Beigeordneten Stefan Görnert (als Datei)		<i>CS</i>
	Herrn Technischen Beigeordneten Thomas Marnier (als Datei)		<i>CS</i>
	Herrn Stadtkämmerer Dirk Irlenbusch (als Datei)		<i>CS</i>
Per Workflow an:	Fachämter:	66	
Aufnahme in die Tagesordnung des Verwaltungsvorstandes am:	01.09.2020		
Per Workflow an:	Herrn Jürgen Scholz		<i>CS</i>
Per Workflow an:	Frau Marion Hücker		<i>CS</i>
Original zur Vorlage im Fachausschuss an:	Herrn Bernhard Schulte		<i>CS</i>
Beschlussvorlage angelegt Vorlage Nr.:	0134/2020		

*) Die Beratung in dem jeweils folgenden Gremium setzt eine entsprechende Beratung und Beschlussfassung in dem vorhergehenden Gremium voraus!

Die Anfrage ist in Kopie als Anlage bzw. auf der Rückseite beigelegt.

Im Auftrag:

h. Ock



CDU

Fraktion

im Rat der Stadt Wermelskirchen

CDU-Fraktion Wermelskirchen Telegrafienstraße 29-33 42929 Wermelskirchen

An den Bürgermeister
Herrn Rainer Bleek
Telegrafienstraße 29-33
42929 Wermelskirchen

Fraktionsvorsitzender:

Dr. Christian Klicki
Remscheiderstr. 11
42929 Wermelskirchen
Tel. 0177/6274756
Mail: christianklicki16@web.de
www.cdu-wermelskirchen.de

Wermelskirchen, den 18.08.2020

Antrag „Wanderweg sicher machen!“

Sehr geehrter Herr Bürgermeister Bleek,
sehr geehrter Herr Ausschussvorsitzender Schulte,

die CDU-Fraktion im Rat der Stadt Wermelskirchen bittet Sie, den folgenden Antrag auf die Tagesordnung der nächsten Sitzung des Ausschusses für Stadtentwicklung und Verkehr zu nehmen:

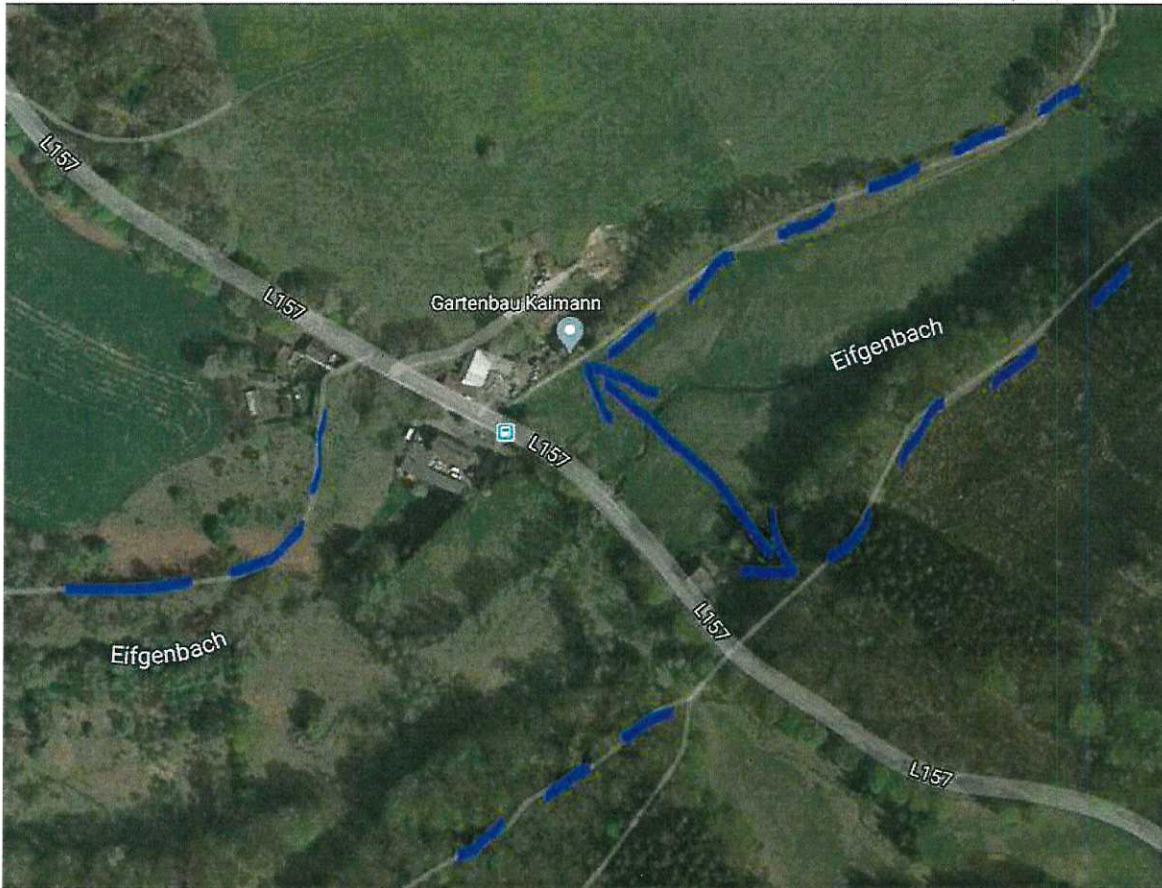
Beschlussvorschlag:

Der Ausschuss für Stadtentwicklung und Verkehr beauftragt die Verwaltung, die Errichtung eines Wanderweges an der L 157 im Bereich „Finkenholl“ gemeinsam mit dem Rheinisch Bergischen Kreis (RBK) zu prüfen und zeitnah umzusetzen.

Begründung:

Wandern ist weiterhin eine beliebte und vielseitige Freizeitaktivität, die von der Stadt nach Kräften unterstützt werden sollte. Zusätzlich wirbt Wermelskirchen als Teil des Bergischen Wanderlandes und zur Standortentwicklung mit attraktiven und vielseitigen Wanderwegen. Dies gilt es auch weiterhin zu fördern und die Belegung als Wander-, Radfahr- und Freizeitregion zu forcieren.

Im benannten Bereich kreuzen mehrere ausgezeichnete Wanderwege von der Neuemühle oder dem Wanderparkplatz „Eifgen“ kommend. Es besteht keine Verbindung zwischen dem südlich und nördlich gelegenen Wanderwegen, so dass ortsunkundige Gäste oder Wochenendspaziergänger - mit und ohne Kindern - sich des Öfteren unmittelbar über die L 157 ihren weiteren Weg suchen. Heute weichen Viele auf die vielbefahrene Landstraße aus, welche über keinen sicheren Gehweg oder Randstreifen verfügt. Durch die kurvige Straßenführung der L157 entsteht schnell eine Gefahrensituation. Ein frühzeitiges Erkennen von Fußgängern ist nicht möglich, auch wenn die vorgegebene Geschwindigkeitsbegrenzung von 50 km/h durch einen stationären Blitzer im nördlichen Bereich in Richtung Wermelskirchen flankiert wird.



Quelle: google maps, Geobasis 2009

Eine geeignete und leicht umsetzbare Lösung stellt aus Sicht der CDU-Fraktion eine Erweiterung des Wanderwegenetzes an dieser Stelle dar, welcher unmittelbar an der Landstraße oder über die nahegelegene Wiese entlangführt (blaue Pfeil-Markierung).

Mit besten Grüßen

Dr. Christian Klicki
Fraktionsvorsitzender

Randolph Schmidt
Stellv. Fraktionsvorsitzender