

Ausschuss für Umwelt und Bau
Forstwirtschaftsjahr 2025/26
Stadt Wermelskirchen
25.06.2025





Inhaltsverzeichnis

1. Vorstellung Forstwirtschaftsplan 25

2. Neue Forsteinrichtung

1. Vorstellung Forstwirtschaftsplan 25

- Ca. 80% der Maßnahmen aus dem Forstwirtschaftsplan 24 erfüllt.
- VKS nimmt stark zu
- Von 2024 bis jetzt ca. 2.400 Fm Holz aus den Stadtwäldern verkauft (70% Nadelholz, 30% Laubholz)
- 2.669 Fm wären vorgehsehn laut Hiebsatz
- -> In den Stadtwald ist mehr Holz Nachgewachsen als gefällt wurde
- Ca. 15 ha Bestandespflege durchgeführt
- Ca. 6 ha Wiederaufforstung mit ca. 18.000 Pflanzen
- Überwiegend Standortheimische-Baumarten

1. Vorstellung Forstwirtschaftsplan 25

Einnahme/Ausgabe - Rechnung Stadt Wermelskirchen						
HHJ 2024						
Maßnahme	Planung			Vollzug		
	Menge	Ausgabe	Einnahme	Menge	Ausgabe	Einnahme
10 Holzernte		41128 €	91767 €			
20 Forstkulturen	4,2 ha	40090 €	21100 €			
30 Bestandespflege	19,2 ha	28755 €				
40 Forstschutz						
50 Wegebau	800 lfdm	24000 €	16800 €			
60 Grundstücke						
70 Kompensationskalkung						
80 Naturschutz						
90 Nebennutzungen						
100 Verwaltung		70000 €	112241 €			
110 Sonstiges						
Summe		203973 €	241908 €			
<div> <div>Planung</div> <div>Summe Einnahmen 241908 €</div> <div>Summe Ausgaben 203973 €</div> <div>Betriebsergebnis 37935 € 61 € je ha FBFL</div> </div>						

Einnahme/Ausgabe - Rechnung Stadt Wermelskirchen						
HHJ 2025						
Maßnahme	Planung			Vollzug		
	Menge	Ausgabe	Einnahme	Menge	Ausgabe	Einnahme
10 Holzernte		38596 €	94519 €			
20 Forstkulturen	6,7 ha	21650 €				
30 Bestandespflege	14,6 ha	36425 €	7270 €			
40 Forstschutz						
50 Wegebau						
60 Grundstücke						
70 Kompensationskalkung						
80 Naturschutz						
90 Nebennutzungen						
100 Verwaltung		42000 €	33600 €			
110 Sonstiges						
Summe		138671 €	135389 €			
<div> <div>Planung</div> <div>Summe Einnahmen 135389 €</div> <div>Summe Ausgaben 138671 €</div> <div>Betriebsergebnis -3282 € -5 € je ha FBFL</div> </div>						
<div> <div>Vollzug</div> <div>Summe Einnahmen</div> <div>Summe Ausgaben</div> <div>Betriebsergebnis je ha FBFL</div> </div>						

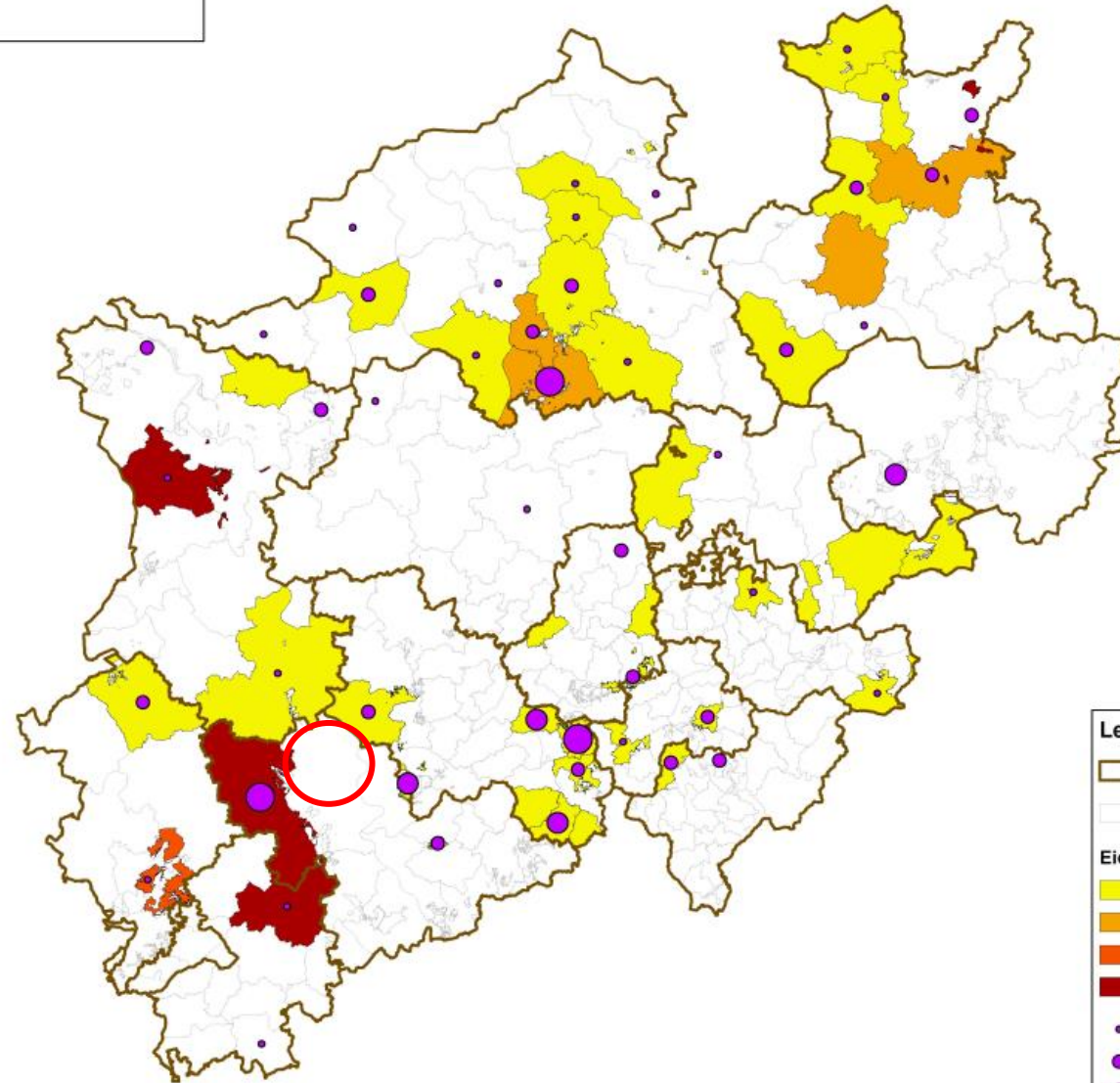
Seite 1

1. Vorstellung Forstwirtschaftsplan 25

Holzeinschlag HHJ 2025 Stadt Wermelskirchen							Planung										Stadt Wermelskirchen					HHJ 2025				
							geplanter Einschlag Efm		Holzeinschlagsplanung																	
									Baumartengruppe					Summe	Ausgaben		Einnahmen									
lfd Nr	Abt. UAbt	Größe ha	Hiebfläche	Baumart	Alter	Beschreibung der geplanten Maßnahmen	lfd Nr	je ha	insgesamt	Eiche	Buche	sonst. Laubh.	Kiefer/Lärche	Fichte	Summe	je fm I	insges. I	je fm I	insges. I							
1	103D1	1,32	1,32	Ei	145	Durchforstung	1	40	52,8	52,8					52,8	45,0 €	2376 €	150,0 €	7920 €							
2	102C1	0,89	0,89	Ei	130	Durchforstung	2	40	35,6	35,6					35,6	45,0 €	1602 €	150,0 €	5340 €							
3	102C2	1,23	1,23	RBu	90	Durchforstung	3	120	147,6	147,6					147,6	45,0 €	6642 €	90,0 €	13284 €							
4	104E1	0,73	0,73	BAh	60	Duchforstung	4	40	29,2			29,2			29,2	45,0 €	1314 €	100,0 €	2920 €							
5	104H2	1,41	1,41	Ei	145	Durchforstung	5	50	70,5	70,5					70,5	50,0 €	3525 €	150,0 €	10575 €							
6	109F1	2,05	2	Ei;Bu	150	Durchforstung	6	25	50,0	35	15				50	50,0 €	2500 €	120,0 €	6000 €							
7	108B1	3,64	3,64	Ei	145	Durchforstung	7	30	109,2	109,2					109,2	45,0 €	4914 €	150,0 €	16380 €							
8	119F1	2,48	2,48	Ei	180	Durchforstung	8	10	24,8	24,8					24,8	45,0 €	1116 €	150,0 €	3720 €							
9	121E1	2,68	2,68	RBu	95	Durchforstung	9	45	120,6		120,6				120,6	45,0 €	5427 €	100,0 €	12060 €							
10	119 G1	2,03	2	RBu	190	Endnutzung	10	102	204,0		204				204	45,0 €	9180 €	80,0 €	16320 €							

Schadensart "Eichensterben"

Quelle: WaSi 2024



Legende

- Regionalforstamt
- Forstbetriebsbezirk

Eichensterben-Befallsmeldungen

- < 10 ha
- ≥ 10 ha und < 25 ha
- ≥ 25 ha und < 100 ha
- ≥ 100 ha und ≤ 350 ha
- < 100 fm
- ≥ 100 fm und < 300 fm
- ≥ 300 fm und < 500 fm
- ≥ 500 fm und ≤ 1.250 fm

1. Vorstellung Forstwirtschaftsplan 25

HHJ 2025				Sonstige Betriebsmaßnahmen	Planung				Vollzug		Stadt Wermelskirchen	
				Stadt Wermelskirchen	Ausgaben		Einnahmen		tatsächl. Einnahmen/Ausgaben		HHJ 2025	
lfd. Nr.	Kostenstelle	Abt./Uabt	ha/m²/lfdm	Beschreibung der geplanten Maßnahme	im Einzelnen	im Ganzen	im Einzelnen	im Ganzen	Einnahmen	Ausgaben	Bemerkungen	
1	30	104H6	4,68	Läuterung	2.500,00 €	11.700,0 €	1.000,00 €	4.680,0 €				
2	30	104F	2,59	Läuterung	2.500,00 €	6.475,0 €	1.000,00 €	2.590,0 €				
3	30	101E3	4	Läuterung	2.500,00 €	10.000,0 €					Pflege ohne Ertrag	
4	30	106G1	1	Läuterung	2.500,00 €	2.500,0 €					Pflege ohne Ertrag	
5	22	110B1	2,16	Pflege	2.500,00 €	5.400,0 €					Pflege ohne Ertrag	
6	22	115A1	2,5	Pflege	2.500,00 €	6.250,0 €					Pflege ohne Ertrag	
7	21	107F1	2	Pflanzung	5.000,00 €	10.000,0 €						
8	30	118D2	2,3	Läuterung	2.500,00 €	5.750,0 €					Pflege ohne Ertrag	
9	100	alle	624,86	Beförsterung (Direkte Förderung über FBG Wermelskirchen)		42.000,0 €		33.600,0 €			Direkte Förderung	

2. Neue Forsteinrichtung

- Auslieferung hat sich verzögert
- Aufnahme der Stadtflächen und FBG-Flächen waren sehr aufwendig
- Auslieferung wahrscheinlich August-September 2025

Fragen?

**Vielen Dank für Ihre
Aufmerksamkeit**

