

LEADER BERGISCHES WASSERLAND PROJEKTE IN WERMELSKIRCHEN





Rückblick

- LEADER Region seit 01.01.2016
- in der laufenden Förderphase über 40 LEADER- und über 35 Kleinprojekte gefördert
- neue regionale Entwicklungsstrategie entstand 2021 mit intensiver Bürgerbeteiligung
- Mitte Mai 2022: Zusage, dass unsere Region bis 2029 weiter LEADER Region bleibt
- März 2023: Erste Auswahl Sitzung für die neue Förderphase

Eckpunkte der neuen LEADER Förderphase

nur geringe Änderungen - wir
knüpfen an die Erfolge an

01

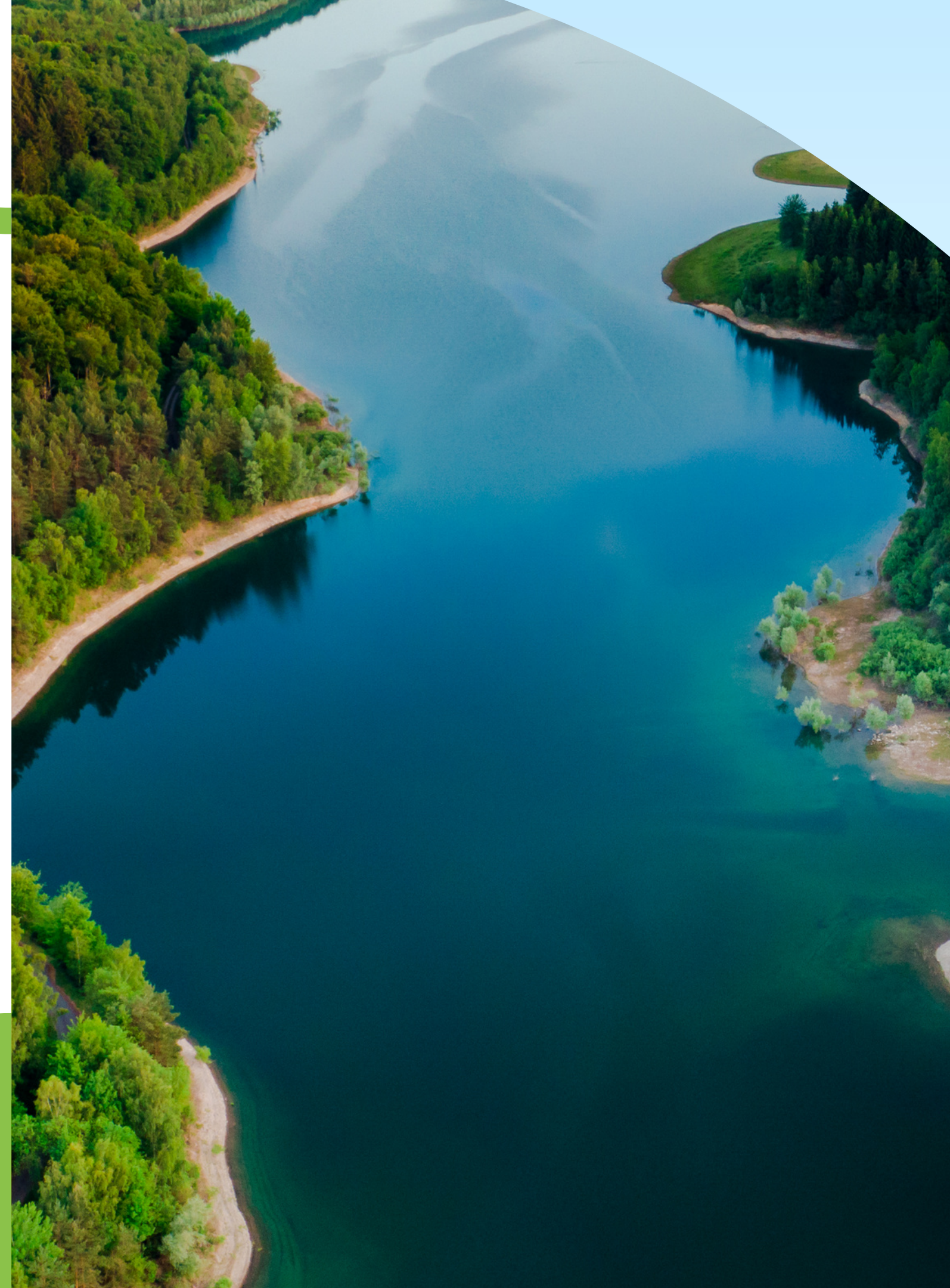
Gebietskulisse fast identisch wie zuvor , aber
mit Gebietserweiterung in Wermelskirchen

02

Fördermittel 3,1 Mio Euro LEADER - Mittel (EU
80%, NRW 20%)

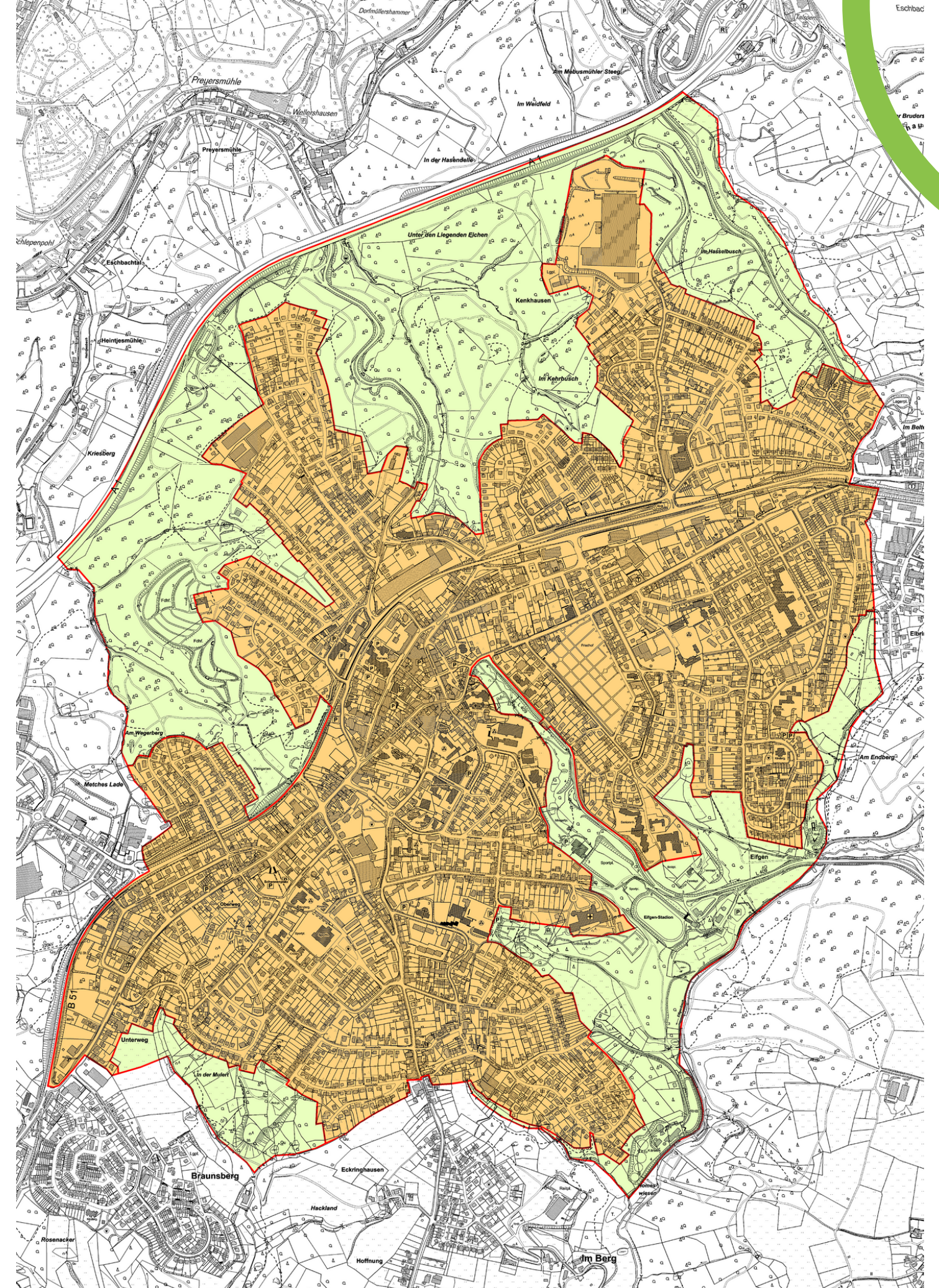
03

Vier Handlungsfelder, teilweise neue
Schwerpunkte



Wermelskirchen - Gebiet

- Bereich in dem Projekte mit LEADER-Mitteln gefördert werden können, ist in der neuen Förderperiode größer
- Kommunen mit mehr als 30.000 Einwohnern sind theoretisch nicht förderfähig - daher Zuschnitt notwendig
- für zusammenhängende Siedlungsbereiche gelten zusätzliche Regeln
- **durch einen Zuschnitt des Gebietes wurden die hellgrün eingefärbten Bereiche förderfähig - diese waren vorher nicht förderfähig**



Fördermittel

- Dem Verein stehen 3,1 Mio Euro LEADER-Mittel zur Verfügung.
- Hinzu kommen in den nächsten 5 Jahren bis zu 900.000 Euro aus der Gemeinschaftsaufgabe für die Verbesserung der Agrarstruktur für die Förderung kleinerer Projekte (Regionalbudget)



Handlungsfelder

- **Klimaschutz und Klimawandelvorsorge**
- **Bildung, Inklusion und Prävention**
- **Leben und Arbeiten auf dem Land**
- **Ausbau attraktiver Naherholungs- und touristischer Angebote**





Rückblick auf die von 2016 bis heute geförderten Projekte

334.000 €

LEADER: 8 Projekte nur
oder mit Bezug zu
Wermelskirchen

98.000 €

Regionalbudget: 11
Projekte in
Wermelskirchen

LEADER Projekte in Wermelskirchen

Projektträger	Projektname	Umsetzungsort	Fördersumme €	Projektstand
Wermelskirchener :aqualon e.V.	Wasser verbindet	Wermelskirchen	94.041	abgeschlossen
LEADER Bergisches Wasserland e. V.	E-Lastenräder II	Wermelskirchen und andere	62.470	abgeschlossen
Schwimmverein Freibad Dabringhausen	Energiewende im Freibad	Wermelskirchen	18.377	abgeschlossen
Evangelisch-freikirchliches Sozialwerk Wermelskirchen e. V.	JUCA auf Schultour mit Youthnited	Wermelskirchen	44.342	abgeschlossen
Evang. Kirchengemeinde Hilgen-Neuenhaus	Quartiersentwicklung Hilgen-Neuenhaus	Wermelskirchen	23.047	abgeschlossen
Biologische Station Rhein-Berg e. V.	Ku(h)rios	Wermelskirchen und andere	17.001	Umsetzung
Bergische Agentur für Kulturlandschaft	Bergisches Blütenmee(h)r	Wermelskirche und andere	18.067	Umsetzung
Regionalverkehr Köln GmbH	Bergischer Fahrradbus	Wermelskirchen und andere	57.333	abgeschlossen

Regionalbudget Projekte in Wermelskirchen

Projektträger	Projektname	Umsetzungsort	Fördersumme in €	Projektstand
Schutzgemeinschaft Deutscher Wald	Wasser zum Leben	Wermelskirchen und andere	1.232	abgeschlossen
Wir in Wermelskirchen	Der bergische Feierabendmarkt	Wermelskirchen und andere	9.757	abgeschlossen
Dorfkultur e. V.	Variable Veranstaltungsbühne	Wermelskirchen	3.480	abgeschlossen
Miteinander in Dabringhausen	Aufbau eines öffentlichen Bücherschranks	Wermelskirchen	3.327	abgeschlossen
Humuswerkstatt Worth und Frey GbR	Torffreie Jungpflanzen	Wermelskirchen	15.000	abgeschlossen
TuS Wermelskirchen	Fitnessparcours Waffelpause	Wermelskirchen	15.999	abgeschlossen
DorfKultur	Transportable Überdachung der Bühne	Wermelskirchen	3.391	abgeschlossen
Heiko Faubel (Obstbauminitiative)	Obstbaumwiesenpflege	Wermelskirchen	3.317	Umsetzung
EFG Wermelskirchen Neuenflügel	Spielplatz Neuenflügel	Wermelskirchen	11.516	Umsetzung
WiW Wermelskirchen e. V.	Wermelskirchen leuchtet heller	Wermelskirchen	15.409	Umsetzung
Ev. Kirchengemeinde Hilgen-Neuenhaus	Ausbau Bolz- und Festplatz	Wermelskirchen	15.854	Umsetzung

A photograph of a forest path. The path is a narrow, dirt trail that leads into the distance, flanked by dense green foliage and tall trees. Sunlight filters through the leaves, creating a warm, golden glow. The text is overlaid in white, bold, sans-serif font.

**IM BERGISCHEN
WAS(S)ERLEBEN**

**VIELEN DANK FÜR
IHRE
AUFMERKSAMKEIT**