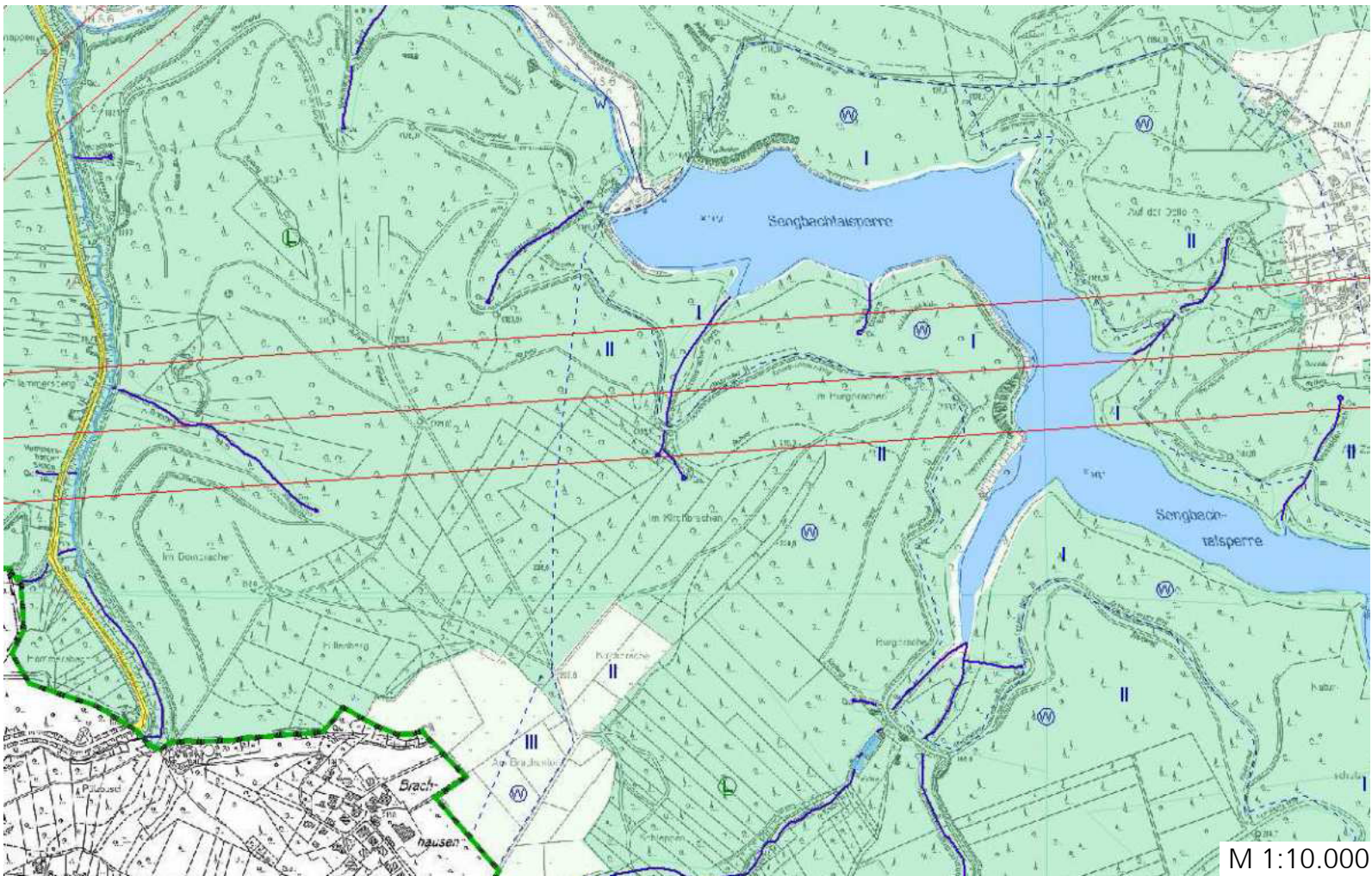


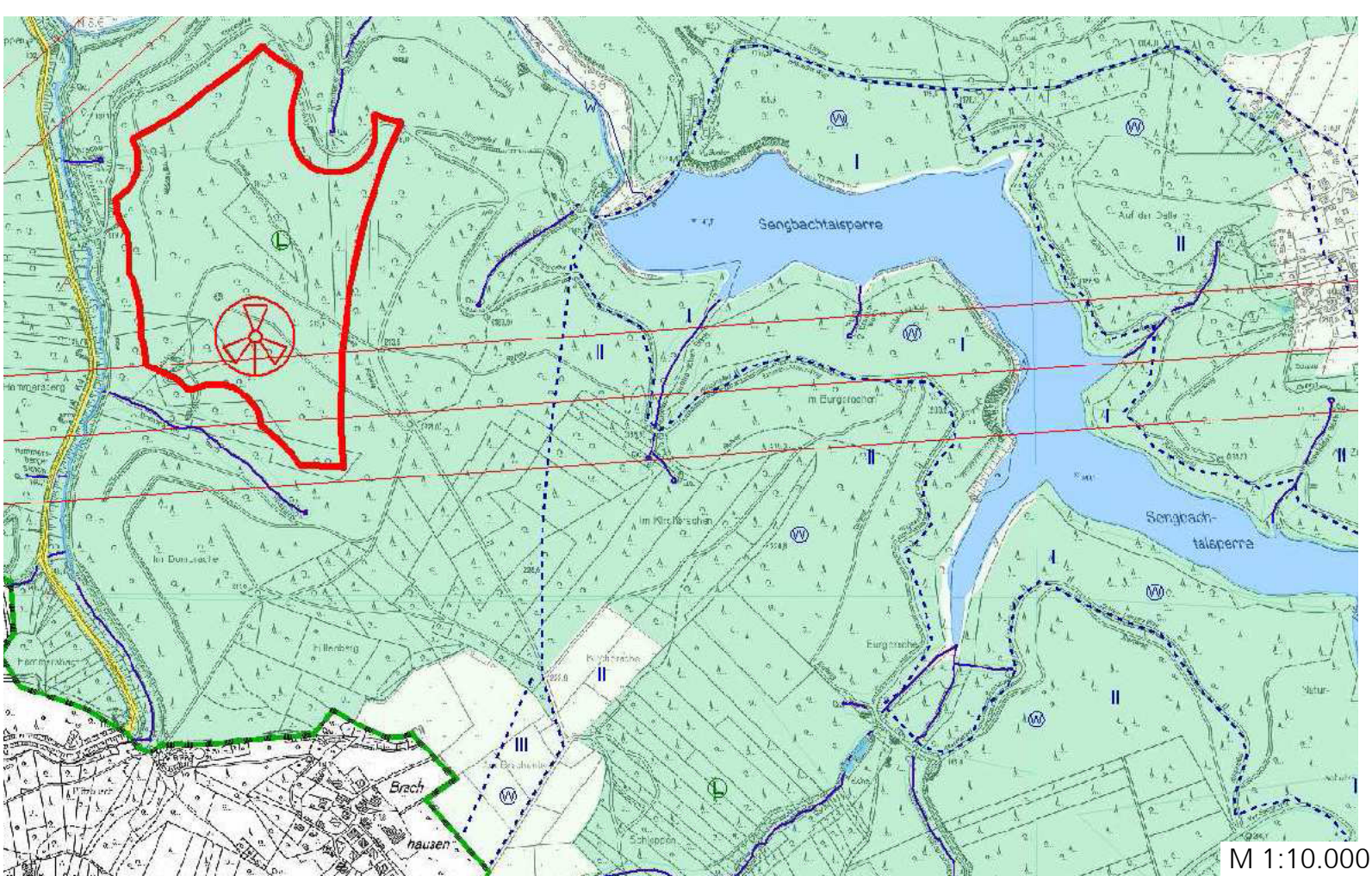
Planzeichen und ihre Erläuterungen

Art der baulichen Nutzung		Grünflächen	
<div><div><div></div><div>Wohnbauflächen</div></div><div><div></div><div>Mischgebiete</div></div><div><div></div><div>Kerngebiete</div></div><div><div></div><div>Gewerbliche Bauflächen</div></div><div><div></div><div>Sondergebiet</div></div></div> <div><div>Größtlicher Einzelhandel Jugendhilfe u. Gesundheitspflege Bau- und Heimwerkmarkt, mit Gartencenter Kleinkauf Hotel, Tourismus</div></div>		<div><div></div><div>Grünflächen</div></div> <div><div><div></div><div>Parkanlage</div></div><div><div></div><div>Dauerkleingärten</div></div><div><div></div><div>Sportplatz</div></div><div><div></div><div>Golfplatz</div></div></div> <div><div><div></div><div>Zeltplatz</div></div><div><div></div><div>Friedhof</div></div><div><div></div><div>Freibad</div></div><div><div></div><div>Spielplatz</div></div></div>	
Einrichtungen und Anlagen zur Versorgung mit Gütern und Dienstleistungen des öffentl. und priv. Bereichs, Flächen f. den Gemeinbedarf, Flächen für Sport- und Spielanlagen		Flächen für die Landwirtschaft und die Forstwirtschaft	
<div><div><div></div><div>Flächen für den Gemeinbedarf</div></div><div><div><div></div><div>Öffentliche Verwaltung</div></div><div><div></div><div>Bildungseinrichtung(Schule)</div></div><div><div></div><div>Kirchen u. kirchlichen Zwecken dienende Gebäude u. Einrichtungen</div></div><div><div></div><div>Sozialen Zwecken dienende Gebäude und Einrichtungen</div></div></div><div><div><div></div><div>Kulturellen Zwecken dienende Gebäude und Einrichtungen</div></div><div><div></div><div>Post, Telekommunikation</div></div><div><div></div><div>Feuerwehr</div></div><div><div></div><div>Sportlichen Zwecken dienende Gebäude u. Einrichtungen</div></div><div><div></div><div>Gesundheitl. Zwecken dienende Gebäude und Einrichtungen</div></div></div><div><div><div></div><div>Flächen für Sport und Spielanlagen</div></div><div><div></div><div>Sportanlagen</div></div><div><div></div><div>Spielanlagen</div></div></div></div>		<div><div></div><div>Flächen für die Landwirtschaft</div></div> <div><div></div><div>Flächen für Wald</div></div>	
Flächen für den überörtlichen Verkehr für die örtlichen Hauptverkehrszüge		Wasserflächen und Flächen für die Wasserwirtschaft, den Hochwasserschutz und die Regelung des Wasserabflusses	
<div><div></div><div>überörtliche und örtliche Hauptverkehrsstraße und sonstige Verkehrsfläche</div></div> <div><div></div><div>in Aussicht genommene Straßenplanung</div></div> <div><div></div><div>Parkhaus</div></div> <div><div></div><div>Bahnanlagen</div></div> <div><div></div><div>Bahnhof</div></div> <div><div></div><div>Haltepunkt</div></div> <div><div></div><div>Hubschrauberlandeplatz</div></div>		<div><div></div><div>Wasserflächen</div></div> <div><div></div><div>Überschwemmungsgebiet</div></div> <div><div></div><div>Wasserschutzzone I, II, IIIb</div></div>	
Flächen für Versorgungsanlagen, für die Abfallentsorgung und die Abwasserbeseitigung sowie für Ablagerungen		Flächen für Maßnahmen zum Schutz, zur Pflege und zur Entwicklung von Boden, Natur und Landschaft	
<div><div></div><div>Flächen für die Versorgungs-Abfall- und Abwasserbeseitigung, einschließlich der Rückhaltung und Versickerung von Niederschlagswasser, sowie für Ablagerungen</div></div>		<div><div></div><div>Umgrenzung von Schutzgebieten und Schutzobjekten im Sinne des Naturschutzrechts</div></div> <div><div></div><div>Flächen für Maßnahmen zum Schutz, zur Pflege und zur Entwicklung von Natur u. Landschaft</div></div> <div><div></div><div>Landschaftsschutzgebiet</div></div> <div><div></div><div>Für Kompensationsmaßnahmen geeignete Flächen (Kompensationsflächenpool)</div></div>	
Hauptversorgungs- und Hauptabwasserleitungen		Regelungen für den Denkmalschutz	
<div><div><div></div><div>Elektrizität</div></div><div><div></div><div>Gas</div></div><div><div></div><div>Fernwärme (z.B. Blockheizkraftwerk)</div></div><div><div></div><div>Versickerung Niederschlagswasser</div></div><div><div></div><div>Konzentrationszone für die Windenergienutzung gem. § 35 i.V.m. § 35(3) BauGB Höhenbeschränkung in m über Normalhöhennull (NNH) GH = Geländehöhe AH = Anlagenhöhe über GH</div></div></div> <div><div><div></div><div>Wasser</div></div><div><div></div><div>Abwasser</div></div><div><div></div><div>Abfall</div></div><div><div></div><div>Deponie, Ablagerungen</div></div><div><div></div><div>Post, Telekommunikation</div></div></div>		<div><div></div><div>Umgrenzung von Gesamtanlagen (Ensembles), die dem Denkmalschutz unterliegen</div></div>	
Hauptversorgungs- und Hauptabwasserleitungen		Sonstige Darstellungen	
<div><div><div></div><div>Elektrizitätsleitung</div></div><div><div></div><div>Gasleitung</div></div><div><div></div><div>Wasserleitung</div></div><div><div></div><div>Fernwärmeleitung</div></div><div><div></div><div>Abwasserleitung</div></div><div><div></div><div>Fernölleitung</div></div></div>		<div><div></div><div>Fläche mit besonderem Nutzungszweck (§ 9 Abs. 1 Nr. 9 BauGB)</div></div> <div><div></div><div>Parkierungsanlage</div></div> <div><div></div><div>Grenze des räumlichen Geltungsbereiches der Flächennutzungsplanberichtigung</div></div> <div><div></div><div>Umgrenzung der Flächen, deren Böden erheblich mit umweltgefährdenden Stoffen belastet sind</div></div> <div><div></div><div>Für bauliche Nutzung vorgesehene Flächen deren Böden erheblich mit umweltgefährdenden Stoffen belastet sind</div></div> <div><div></div><div>Richtfunkstrecken</div></div>	
Aufgrund des § 2 (1) Baugesetzbuch (BauGB) vom 23.09.2004 (BGBl. I S. 2414) in der derzeit geltenden Fassung hat der Rat der Stadt Solingen in seiner Sitzung am den Aufstellungsbeschluss zur Änderung des Flächennutzungsplanes „Entwicklung von Standorten für die Windenergienutzung in Solingen“ gefasst. Die Änderung betrifft die in roter Farbe eingetragenen Planergänzungen und -streichungen. Gem. § 2 (3) der Verordnung über die öffentliche Bekanntmachung von kommunalem Ortsrecht - Bekanntmachungsverordnung (BekanntmVO) vom 26.08.1999 (GV. NRW. S. 516) in der derzeit geltenden Fassung wird schriftlich bestätigt, dass der vorliegende Plan zum Aufstellungsbeschluss mit dem Ratsbeschluss übereinstimmt.	Die Bekanntmachung des durch den Rat der Stadt Solingen am 16.05.2013 getroffenen Aufstellungsbeschlusses wurde gem. § 2 (1) Baugesetzbuch (BauGB) vom 23.09.2004 (BGBl. I S. 2414) i.V.m. § 4 Bekanntmachungsverordnung (BekanntmVO) vom 26.08.1999 (GV. NRW. S. 516), beide in der derzeit geltenden Fassung, im Amtsblatt der Stadt Solingen „Die Stadt“ Nr. vom öffentlich bekanntgemacht.	Der Ausschuss für Stadtentwicklung, Umwelt, Klimaschutz und Mobilität hat dem Vorentwurf zur Änderung des Flächennutzungsplans „Entwicklung von Standorten für die Windenergienutzung in Solingen“ am zugestimmt und die Durchführung der frühzeitigen Öffentlichkeitsbeteiligung in von einer Bürgerversammlung am durchgeführt. Gelegenheit zur Äußerung und Erörterung wurde bis einschließlich zum gegeben.	Nach der Bekanntmachung im Amtsblatt der Stadt Solingen „Die Stadt“ Nr. vom wurde zu dieser Änderung des Flächennutzungsplans gem. § 3 (1) Baugesetzbuch (BauGB) vom 23.09.2004 (BGBl. I S. 2414) in der derzeit geltenden Fassung und die öffentliche Auslegung gem. § 3 (2) Baugesetzbuch (BauGB) vom 23.09.2004 (BGBl. I S. 2414), in der derzeit geltenden Fassung angeordnet. Die Änderung betrifft die in roter Farbe eingetragenen Planergänzungen und -streichungen.
Solingen, Feith Oberbürgermeister	Solingen, Der Oberbürgermeister i.V. Stadtdirektor	Solingen, Der Oberbürgermeister i.V. Stadtdirektor	Solingen, Vorsitzende(r) Solingen,

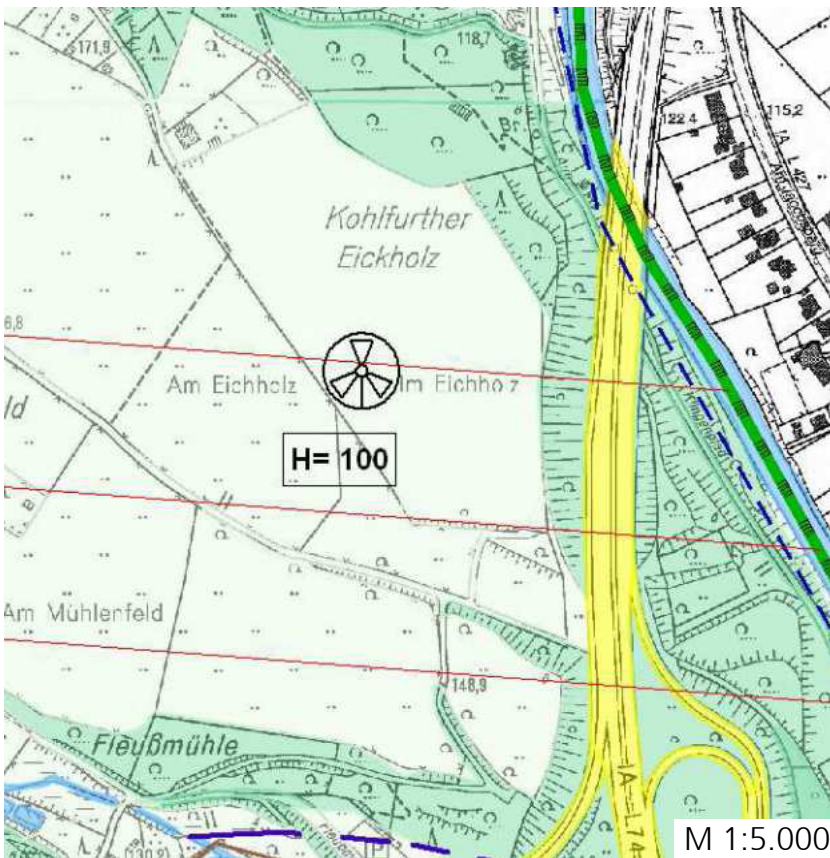
Sengbachtalsperre bisherige Darstellung



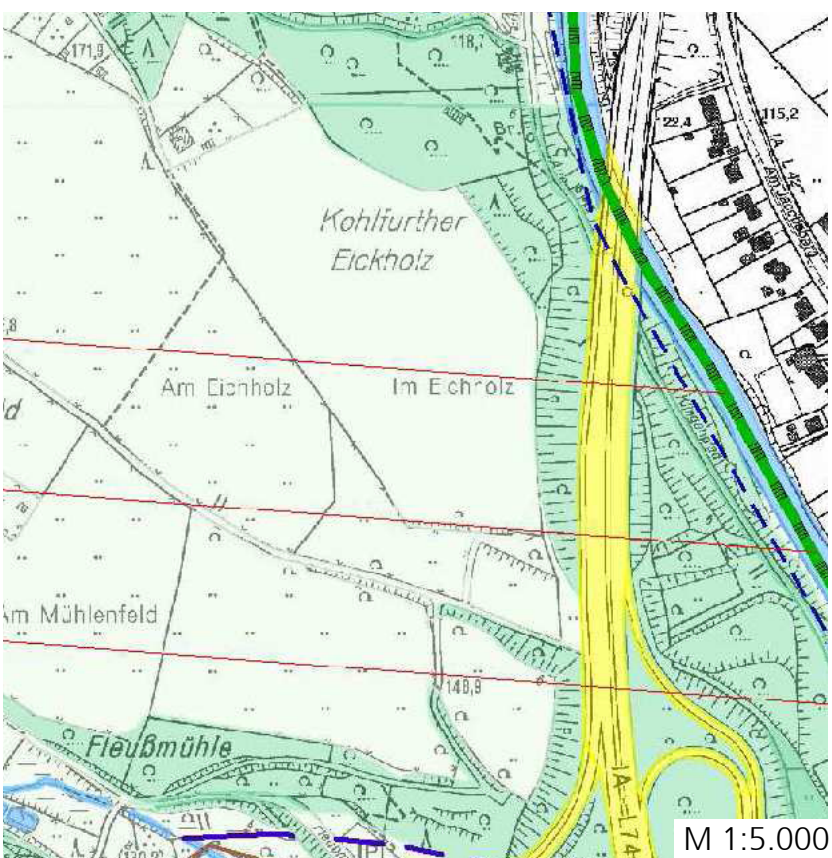
Sengbachtalsperre neue Darstellung



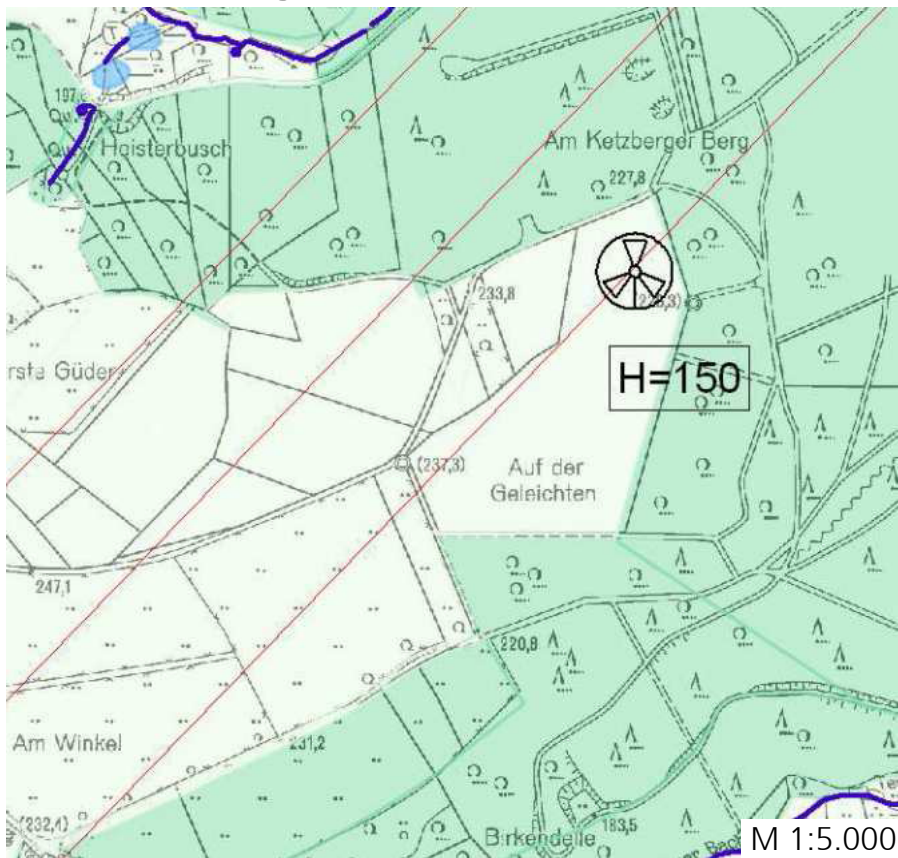
Altenfeld bisherige Darstellung



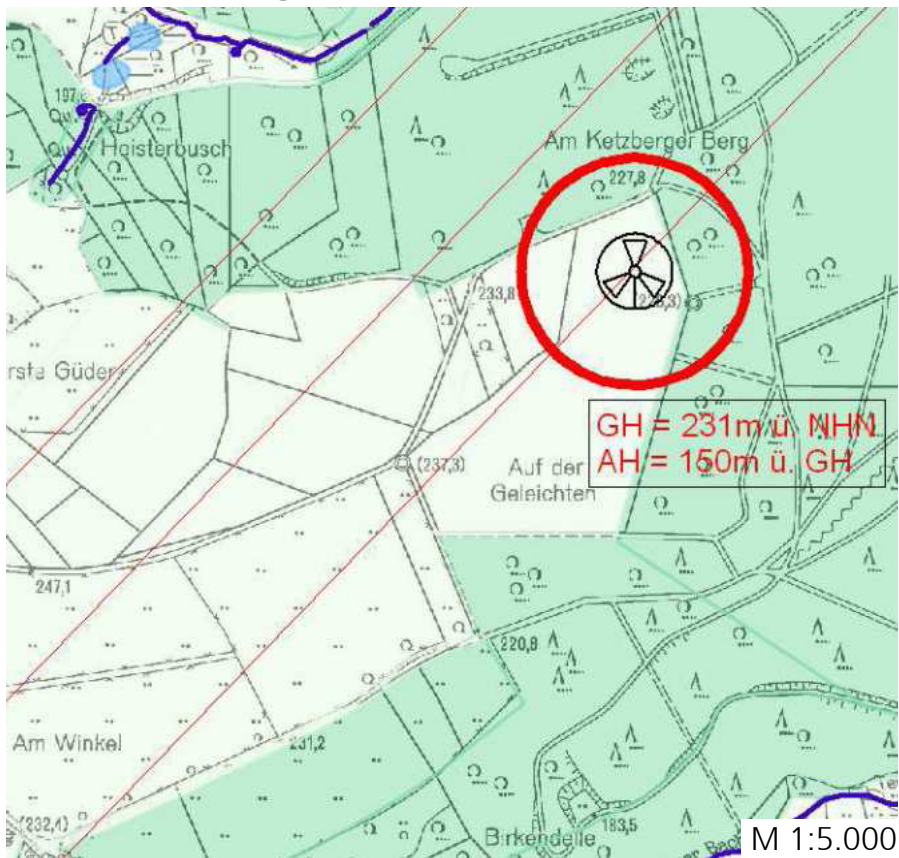
Altenfeld neue Darstellung



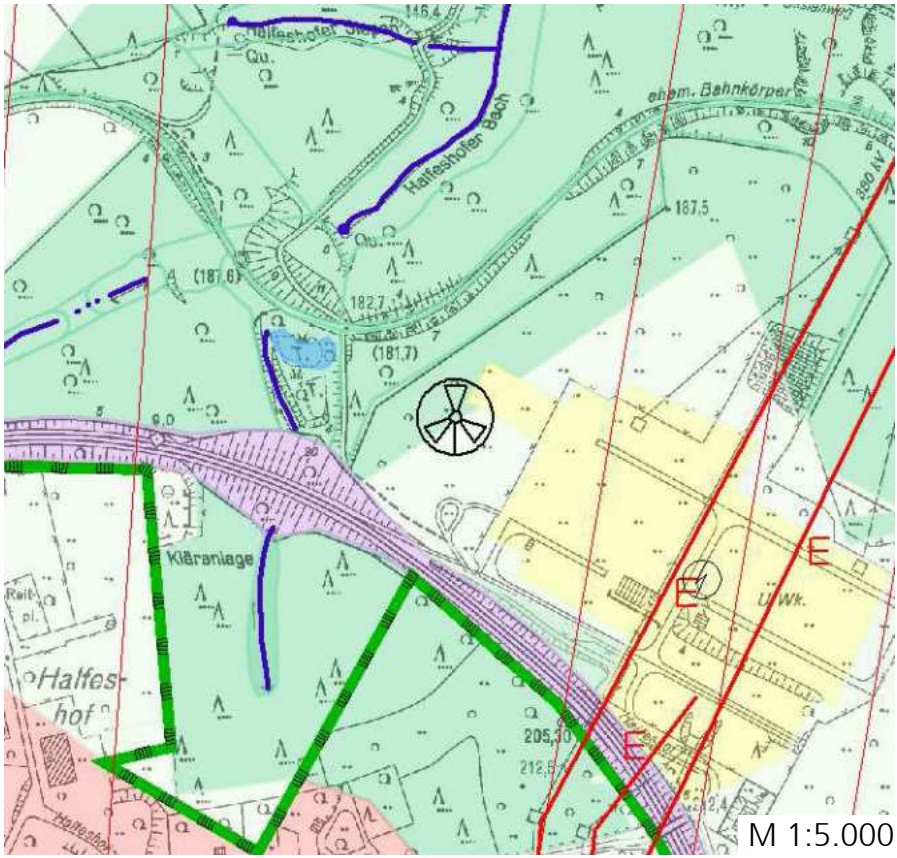
Auf der Geleichten bisherige Darstellung



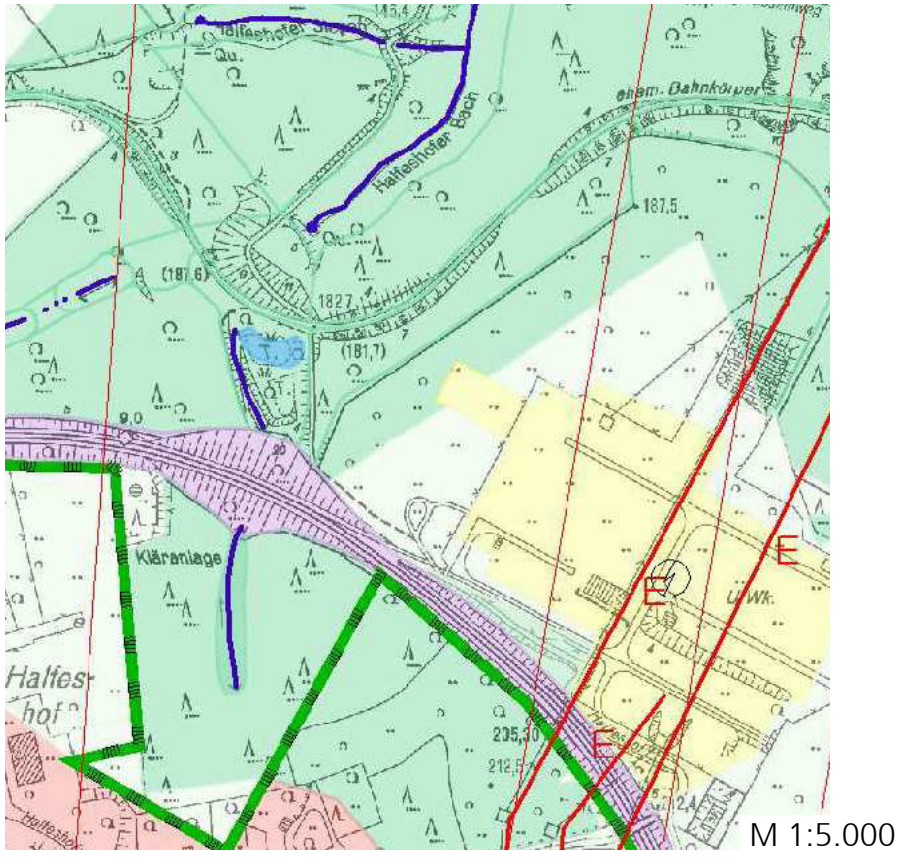
Auf der Geleichten neue Darstellung



Halfeshof (Umspannwerk) bisherige Darstellung



Halfeshof (Umspannwerk) neue Darstellung



ENTWURF

"Sachlicher Teilflächennutzungsplan: Neufassung von Standorten für die Windenergienutzung in Solingen"

Stadt Solingen

1.Ausfertigung / Maßstab 1: 5.000
1:10.000