

**Leitungsauskunft
 Fremdplanungsbearbeitung**

PLEdoc GmbH | Postfach 12 02 55 | 45312 Essen

 Telefon 0201/36 59 - 0
 Telefax 0201/36 59 - 160
 E-Mail leitungsauskunft@pledodoc.de

 Stadt Wermelskirchen
 Telegrafienstraße 29-33
 42929 Wermelskirchen

 zuständig Ralf Sulzbacher
 Durchwahl 0201/36 59 - 325

Ihr Zeichen	Ihre Nachricht vom	Anfrage an	unser Zeichen	Datum
61/2/Me-Schi, Menger-Schindler	09.06.2016	PLEdoc GmbH	1392666	15.06.2016

45. Änderung des Flächennutzungsplans "Große Ledder Süd" und Bebauungsplan Nr. 13 DA "Großer Ledder Süd" in Wermelskirchen

Sehr geehrte Damen und Herren,

mit Bezug auf Ihr o.g. Schreiben teilen wir Ihnen mit, dass in dem von Ihnen angefragten Bereich keine von uns verwalteten Versorgungsanlagen vorhanden sind. Maßgeblich für unsere Auskunft ist der im Übersichtsplan markierte Bereich. Bitte überprüfen Sie diese Darstellung auf Vollständig- und Richtigkeit und nehmen Sie bei Unstimmigkeiten umgehend mit uns Kontakt auf.

Wir beauskunften die Versorgungseinrichtungen der nachstehend aufgeführten Eigentümer bzw. Betreiber:

- Open Grid Europe GmbH, Essen
- Kokereigasnetz Ruhr GmbH, Essen
- Ferngas Nordbayern GmbH (FGN), Schwaig bei Nürnberg
- Mittel-Europäische Gasleitungsgesellschaft mbH (MEGAL), Essen
- Mittelrheinische Erdgastransportleitungsgesellschaft mbH (METG), Essen
- Nordrheinische Erdgastransportleitungsgesellschaft mbH & Co. KG (NETG), Dortmund
- Trans Europa Naturgas Pipeline GmbH (TENP), Essen
- GasLINE Telekommunikationsnetzgesellschaft deutscher Gasversorgungsunternehmen mbH & Co. KG, Straelen
- Viatel GmbH, Frankfurt

Diese Auskunft bezieht sich ausschließlich auf die Versorgungseinrichtungen der hier aufgelisteten Versorgungsunternehmen. Auskünfte zu Anlagen sonstiger Netzbetreiber sind bei den jeweiligen Versorgungsunternehmen bzw. Konzerngesellschaften oder Regionalcentern gesondert einzuholen.

Achtung: Eine Ausdehnung oder Erweiterung des Projektbereichs bedarf immer einer erneuten Abstimmung mit uns.

 Mit freundlichen Grüßen
 PLEdoc GmbH

-Dieses Schreiben ist ohne Unterschrift gültig-

Anlage(n)

Übersichtskarte (© NavLog/GeoBasis-DE / BKG 2014 / geoGLIS OHG (p) by Intergraph)

Geschäftsführer: Kai Dargel

 PLEdoc Gesellschaft für Dokumentationserstellung und -pflege mbH • Gladbecker Straße 404 • 45326 Essen
 Telefon: 0201 / 36 59-0 • Telefax 0201/ 36 59-163 • E-Mail: info@pledodoc.de • Internet: www.pledodoc.de
 Amtsgericht Essen - Handelsregister B 9864 • USt-IdNr. DE 170738401
 Commerzbank AG, Essen (BLZ 360 400 39) Konto-Nr. 0120 811 500
 IBAN: DE83 3604 0039 0120 8115 00 • SWIFT: COBA DE FF 360

 Zertifiziert nach
 DIN EN ISO 9001
 Zertifikatsnummer
 SQ-9001 AU 6020


Legende

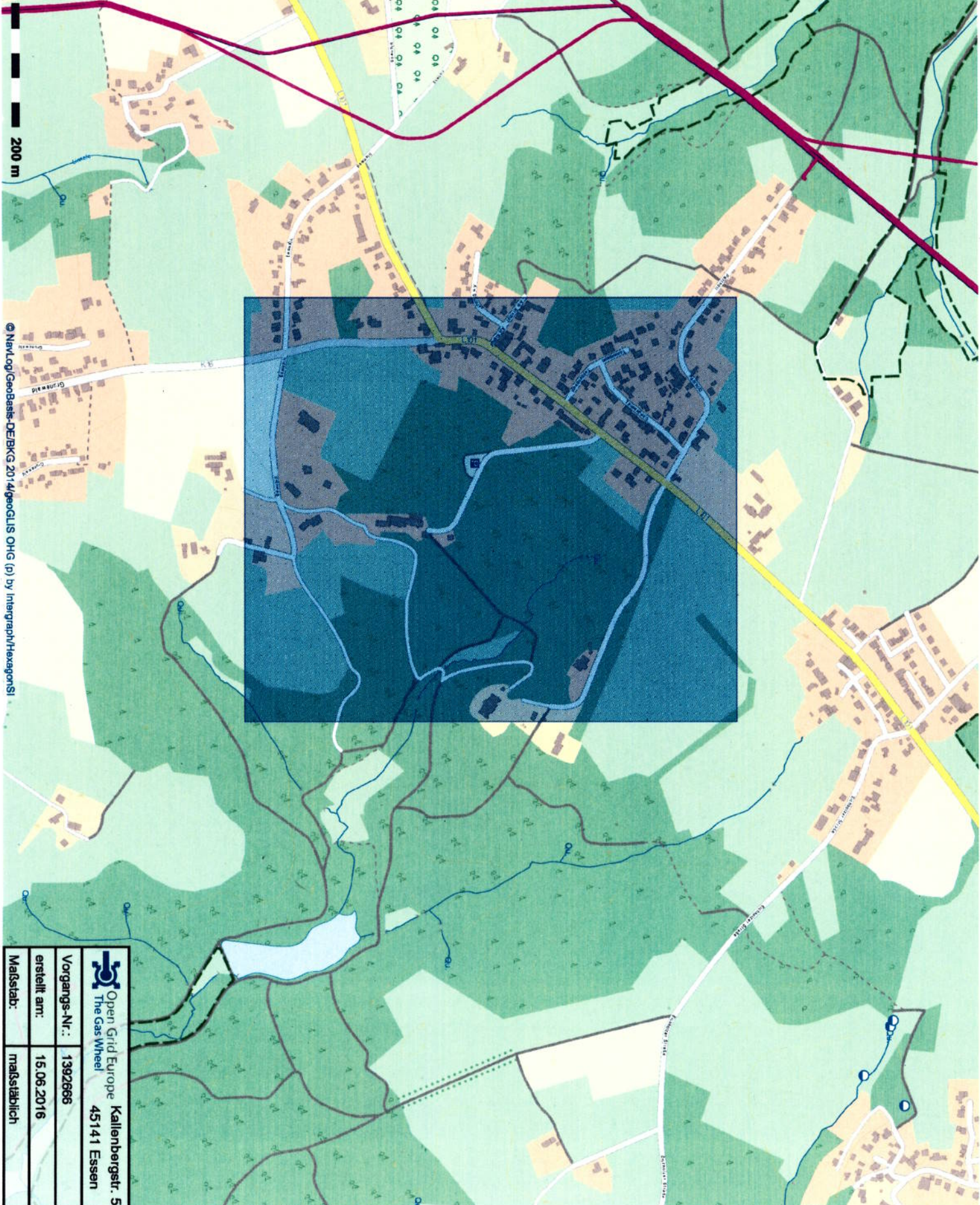
GasLINE

Gasleitung

LA_Anlagen

Nachrichtentechnik

Anfrage



200 m

© NavLog/GeoBasis-DE/BKG 2014/geoclis OHG (p) by Intergraph/HexagonSI

Open Grid Europe
The Gas Wheel

Kallenbergstr. 5
45141 Essen

Vorgangs-Nr.:	1392666
erstellt am:	15.06.2016
Maßstab:	maßstäblich




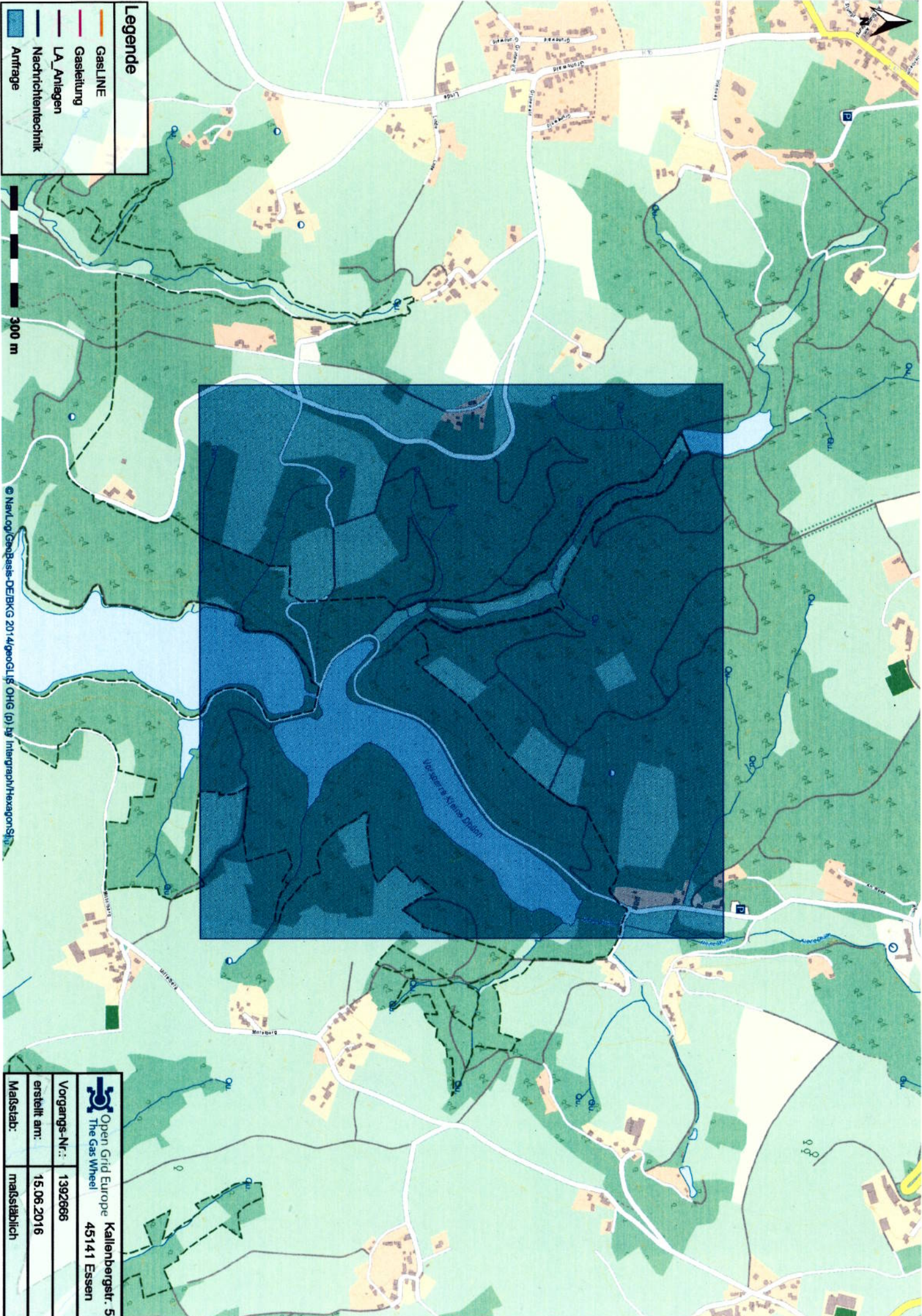
Legende

- GasLINE
- Gasleitung
- LA_Anlagen
- Nachrichtentechnik
- Anfrage

100 m

© NavLog/GeoBase-DE/IKG 2014/geoGLS OHG (p) by Intigraph/HexagonSI

		Kallenbergstr. 5	
Vorgangs-Nr.:		1392866	
erstellt am:		15.06.2016	
Maßstab:		maßstäblich	




Legende

- GasLINE
- Gasleitung
- LA-Anlagen
- Nachrichtentechnik
- Anfrage

300 m

© NavLog/GeoBasis-DE/BKG 2014/geoclip OHG (p) by Intergraph/HexagonSI

 Open Grid Europe
The Gas Wheel
Kallenbergstr. 5
45141 Essen

Vorgangs-Nr.:	1392666
erstellt am:	15.06.2016
Maßstab:	maßstäblich

ARGUMENTE, DIE FÜR BIL SPRECHEN



„Die kostenfreie Anfrage und der digitale Workflow ermöglichen uns als Trassenplaner eine konzentrierte und zielgerichtete Erledigung der Leitungsanfrage und erhöhen die innerbetriebliche Optimierung. Auch die umgehenden Rückbeantwortungen von Fehleranzeigen erleichtern die sicheren Planungsarbeiten in hohem Maße.“

Dipl.-Ing. Christian Kellers,
BLANK Vermessungs- und Ingenieurbüro GmbH



„Der ZDB vertritt die Interessen von inhabergeführten, mittelständischen Unternehmen auch in technischer Hinsicht. Insofern begrüßen wir die Initiative BIL, die eine kostenfreie Infrastruktur zum Erhalt von Leitungsauskunften bietet. Ziel sollte die möglichst vollständige Beteiligung aller Leitungsbetreiber bei BIL sein, umso umfassender wird die Auskunft im Baugewerbe. Das genossenschaftliche Prinzip von BIL erreicht schon jetzt eine sehr gute Abdeckung.“

Dipl.-Ing. Sebastian Gensacka,
Zentralverband des Deutschen Baugewerbes



Mit BIL erhalte ich online eine Information über zuständige und nicht zuständige Leitungsbetreiber. Toll wäre die Mitwirkung aller deutschen Versorger und Betreiber bei BIL, sodass ich alle Anfragen und Antworten im BIL-System verwalten kann.“

Barbara Cordes, FRIEDRICH VORWERK KG (GmbH & Co.)

Unterstützende Fachverbände:



BIL ist eine Initiative der Chemie-, Gas- und Ölindustrie, gegründet von 17 Gesellschaften:



Weitere Mitgliedsgesellschaften:



Status: 01.05.2016

BIL
Die Leitungsauskunft

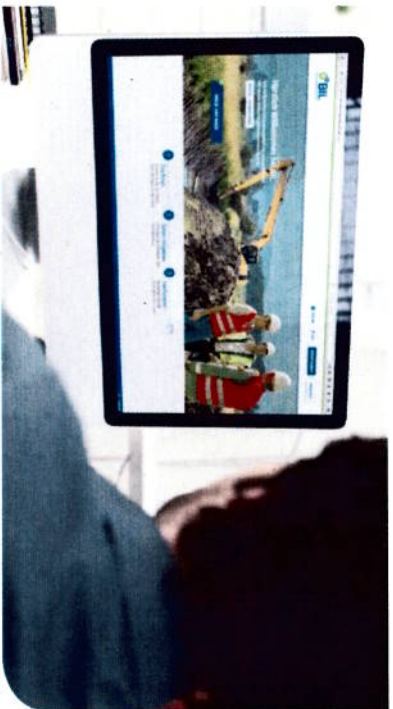
BIL
Die Leitungsauskunft



Heute
schon
ge BIL t?

Kostenfreie Leitungsauskunft
für die Bauindustrie
www.bil-leitungsauskunft.de

BIL eG
Josef-Wirmer Straße 1-3
53123 Bonn
Tel. +49 228 92585290
info@bil-leitungsauskunft.de
www.bil-leitungsauskunft.de



Unterstützung der
Fachverbände
Bereits seit der Gründung von
BIL in 2015 unterstützen die
wichtigsten Fachverbände die
Aktivitäten. Darunter auch der
Zentralverband des deutschen
Baugewerbes (ZDB) e.V.

