

**Leitungsauskunft**  
**Fremdplanungsbearbeitung**

PLEdoc GmbH | Postfach 12 02 55 | 45312 Essen

 Telefon 0201/36 59 - 0  
 Telefax 0201/36 59 - 160  
 E-Mail leitungsauskunft@pledoc.de

 Stadt Wermelskirchen  
 Telegrafienstraße 29-33  
 42929 Wermelskirchen

 zuständig Ralf Sulzbacher  
 Durchwahl 0201/36 59 - 325

Ihr Zeichen	Ihre Nachricht vom	Anfrage an	unser Zeichen	Datum
61/2/BPDA13, Vereskala	13.06.2017	PLEdoc GmbH	<b>1461903</b>	<b>16.06.2017</b>

**45. Änderung des Flächennutzungsplanes „Große Ledder Süd“ und  
 Bebauungsplan Nr. DA 13 „Große Ledder Süd“ der Stadt Wermelskirchen**

Sehr geehrte Damen und Herren,

mit Bezug auf Ihr o.g. Schreiben teilen wir Ihnen mit, dass in dem von Ihnen angefragten Bereich keine von uns verwalteten Versorgungsanlagen vorhanden sind. Maßgeblich für unsere Auskunft ist der im Übersichtsplan markierte Bereich. Bitte überprüfen Sie diese Darstellung auf Vollständig- und Richtigkeit und nehmen Sie bei Unstimmigkeiten umgehend mit uns Kontakt auf.

Wir beauskunften die Versorgungseinrichtungen der nachstehend aufgeführten Eigentümer bzw. Betreiber:

- Open Grid Europe GmbH, Essen
- Kokereigasnetz Ruhr GmbH, Essen
- Ferngas Nordbayern GmbH (FGN), Schwaig bei Nürnberg
- Mittel-Europäische Gasleitungsgesellschaft mbH (MEGAL), Essen
- Mittelrheinische Erdgastransportleitungsgesellschaft mbH (METG), Essen
- Nordrheinische Erdgastransportleitungsgesellschaft mbH & Co. KG (NETG), Dortmund
- Trans Europa Naturgas Pipeline GmbH (TENP), Essen
- GasLINE Telekommunikationsnetzgesellschaft deutscher Gasversorgungsunternehmen mbH & Co. KG, Straelen
- Viatel GmbH, Frankfurt

Diese Auskunft bezieht sich ausschließlich auf die Versorgungseinrichtungen der hier aufgelisteten Versorgungsunternehmen. Auskünfte zu Anlagen sonstiger Netzbetreiber sind bei den jeweiligen Versorgungsunternehmen bzw. Konzerngesellschaften oder Regionalcentern gesondert einzuholen.

Achtung: Eine Ausdehnung oder Erweiterung des Projektbereichs bedarf immer einer erneuten Abstimmung mit uns.

 Mit freundlichen Grüßen  
 PLEdoc GmbH

-Dieses Schreiben ist ohne Unterschrift gültig-

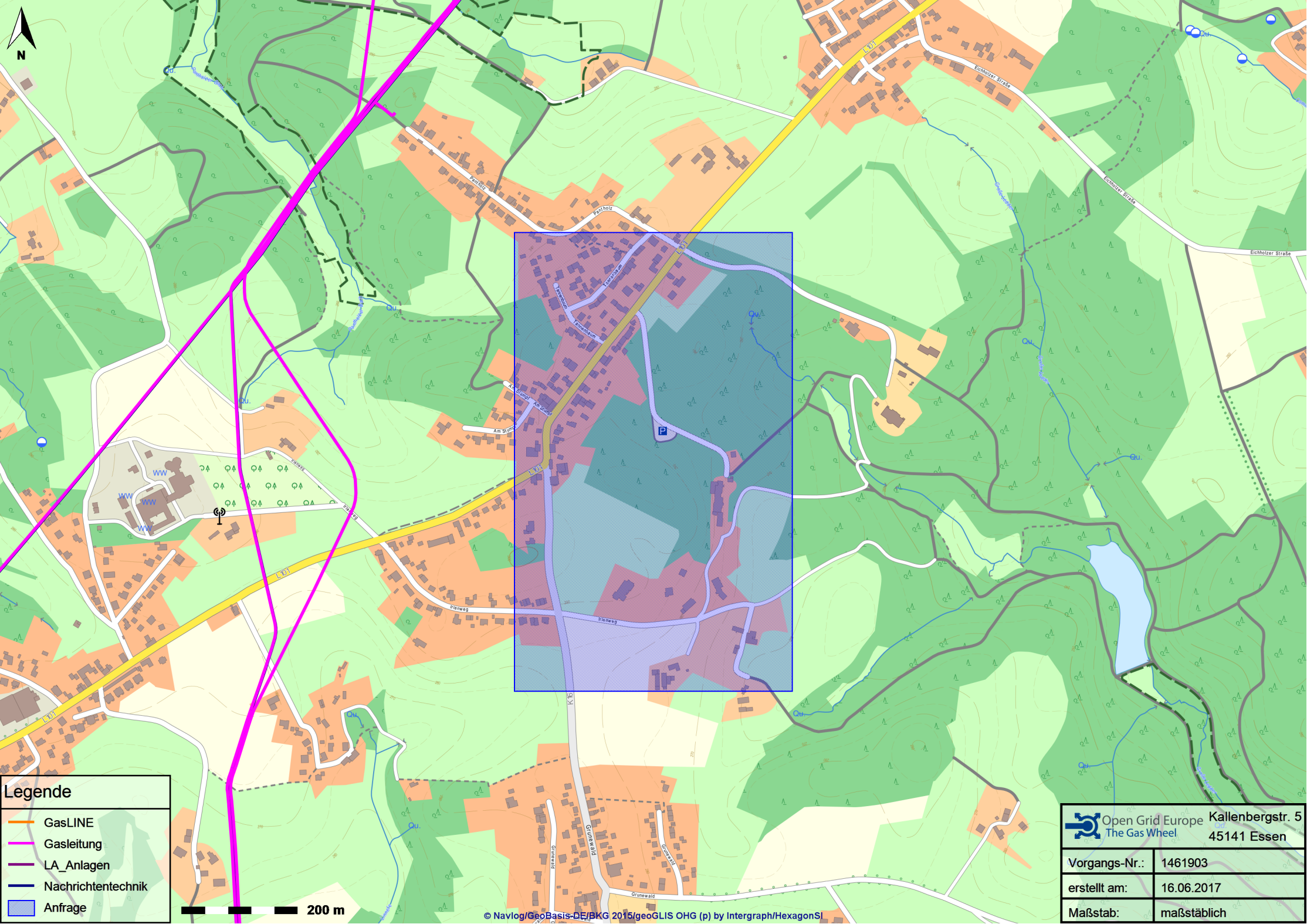
**Anlage(n)**

Übersichtkarte (© NavLog/GeoBasis-DE / BKG 2014 / geoGLIS OHG (p) by Intergraph)

Geschäftsführer: Kai Dargel


 PLEdoc Gesellschaft für Dokumentationserstellung und -pflege mbH | Gladbecker Straße 404 | 45326 Essen  
 Telefon: 0201 / 36 59-0 | Telefax 0201/ 36 59-163 | E-Mail: info@pledoc.de | Internet: www.pledoc.de  
 Amtsgericht Essen - Handelsregister B 9864 | USt-IdNr. DE 170738401  
 Commerzbank AG, Essen (BLZ 360 400 39) Konto-Nr. 0120 811 500  
 IBAN: DE83 3604 0039 0120 8115 00 | SWIFT: COBA DE FF 360

 Zertifiziert nach  
 DIN EN ISO 9001  
 Zertifikatsnummer  
 SQ-9001 AU 6020

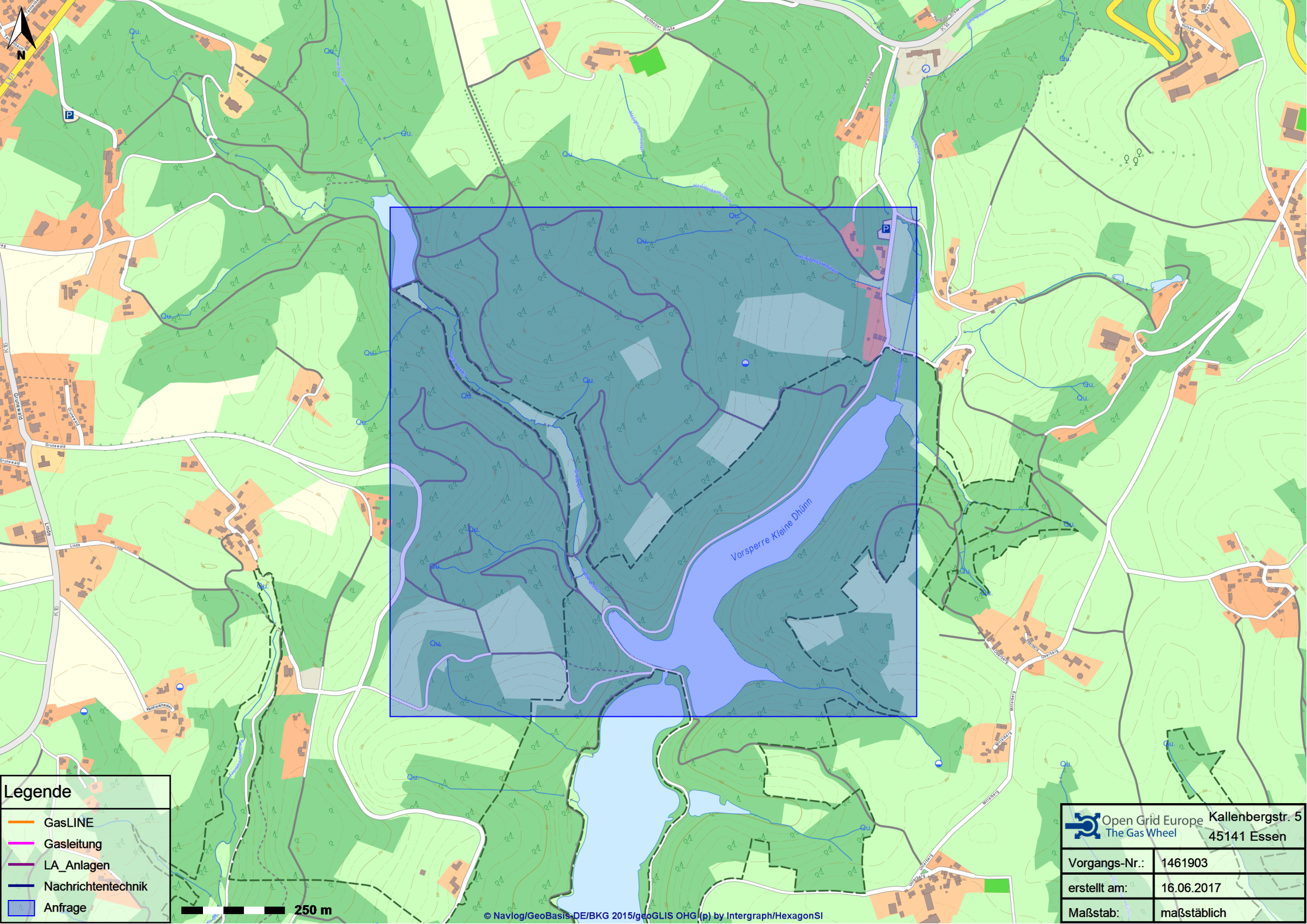



**Legende**

- GasLINE
- Gasleitung
- LA\_Anlagen
- Nachrichtentechnik
- Anfrage

 Open Grid Europe The Gas Wheel		Kallenbergstr. 5 45141 Essen	
Vorgangs-Nr.:		1461903	
erstellt am:		16.06.2017	
Maßstab:		maßstäblich	





Von: Nitz, Carolin <carolin.nitz@pledoc.de>  
Gesendet: Montag, 19. Juni 2017 15:03  
An: Vereskala, M.  
Betreff: Ihre Anfrage 61/2/BPDA13 vom 13.06.2017, Unser Zeichen 1461903  
Anlagen: 1461903\_Stellungnahme\_nb\_UE.pdf; 1461903\_Uebersicht\_511076.pdf;  
1461903\_Uebersicht\_511078.pdf

Sehr geehrte Damen und Herren,

Ihre Anfrage 61/2/BPDA13 vom 13.06.2017, 45. Änderung des Flächennutzungsplanes „Große Ledder Süd“ und Bebauungsplan Nr. DA 13 „Große Ledder Süd“ der Stadt Wermelskirchen ist bei uns eingegangen: unser Zeichen 1461903.

In Beantwortung Ihrer Anfrage erhalten Sie, im Anhang beigefügt, unsere Stellungnahme 1461903 einschließlich zugehöriger Unterlagen m. d. B. um Beachtung.

Mit freundlichen Grüßen

PLEDOC GmbH  
Gesellschaft für Dokumentationserstellung und -pflege mbH Gladbecker Straße 404, 45326 Essen  
<http://www.pledoc.de>

Online-Leitungsauskunft:  
<http://www.bil-leitungsauskunft.de>

Geschäftsführung: Kai Dargel  
Amtsgericht Essen HRB 9864

Ist der Empfänger dieser Nachricht nicht der Adressat dieser E-Mail, darf er deren Inhalt nicht verwenden, weitergeben, reproduzieren oder auf andere Weise nutzen. Eine entsprechende Unterlassungsverpflichtung gilt auch für seine Mitarbeiter und/oder Empfangsbevollmächtigten.

The information contained in this message is confidential or protected by law. If you are not the intended recipient, please contact the sender and delete this message! Any unauthorized copying of this message or unauthorized distribution of the information contained herein is prohibited.