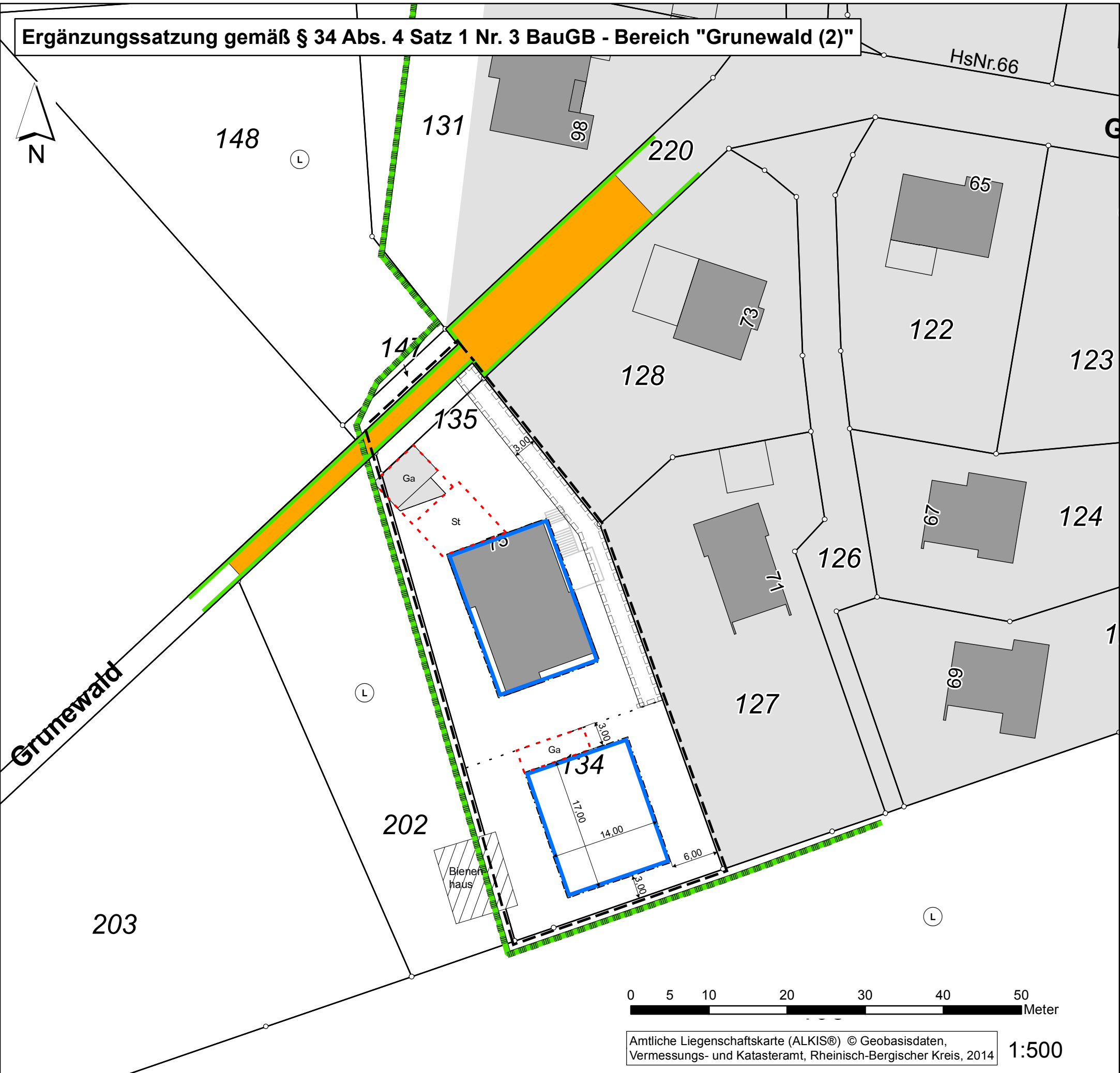


Ergänzungssatzung gemäß § 34 Abs. 4 Satz 1 Nr. 3 BauGB - Bereich "Grünwald (2)"



Festsetzungen

- Abgrenzung der Ergänzungssatzung
- überbaubare Grundstücksfläche für Wohngebäude
- Umgrenzung Flächen für Nebenanlagen Garagen und Stellplätze
- Geh- / Fahr- / Leitungsrechte zu Gunsten der Anlieger

Nachrichtliche Übernahme / Darstellung

- vorhandene Straßenverkehrsfläche mit Straßenbegrenzungslinie
- Landschaftsschutzgebiet
- rechtskräftige Satzung gemäß §34 BauGB "Grünwald"
- vorhandenes Bienenhaus kann versetzt werden
- vorgeschlagene Grundstücksgrenze

Darstellung ohne Normcharakter

- Flurstücksnummern
- Flurstücksgrenze
- Flurbezeichnung / Flurgrenze
- vorhandene Gebäude
- Bemaßung

